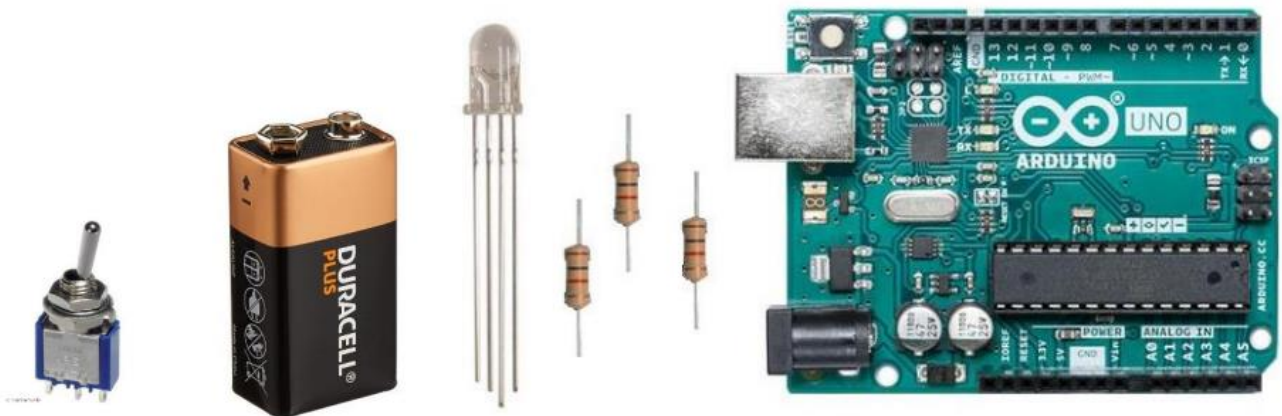
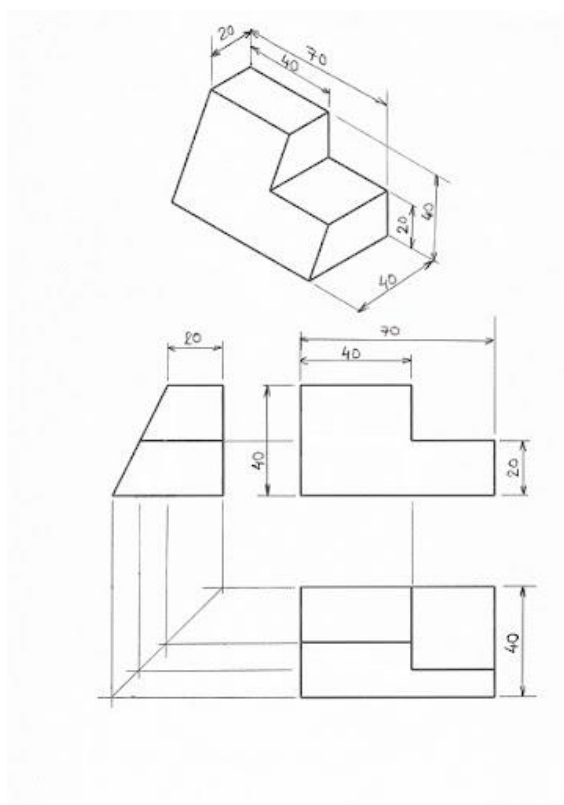


	Sciences et Technologies de l'Industrie et du Développement Durable		
	INGÉNIERIE ET DÉVELOPPEMENT DURABLE		
	Veilleuse Lumineuse		

Vous allez devoir réaliser en binôme (à deux), une veilleuse lumineuse. Pour cela vous devez tout d'abord réaliser sur papier un schéma de votre projet. Votre veilleuse doit contenir une carte arduino uno, une pile 9V, des leds ou une led RGB, des résistances et un interrupteur. Vous disposerez de plaque de bois de 3mm et de plaque de plastique de 3mm également. Nous pourrions découper ces éléments. Vous réaliserez ensuite le câblage et la programmation.



1 Schéma avec dimensions

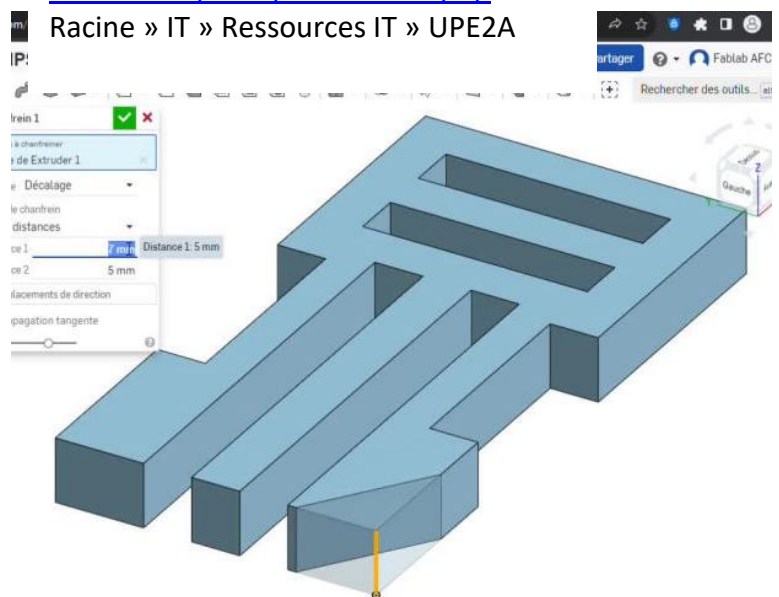


2 Dessin sur ordinateur Onshape

Liens utiles :

<http://www.lycee-ferry-versailles.fr/sti2d/documents.php>

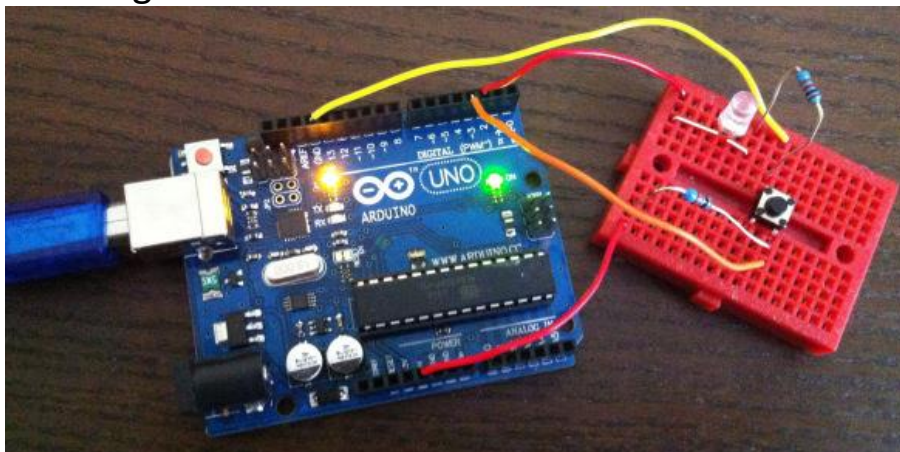
Racine » IT » Ressources IT » UPE2A



3 Découpe laser



4 Câblage



5 Programmation

A screenshot of the Arduino IDE (version 1.8.10) window. The title bar reads "sketch_dec27a | Arduino 1.8.10". The menu bar includes "Fichier", "Édition", "Croquis", "Outils", and "Aide". The toolbar shows icons for opening, saving, and running. The main text area contains the following code:

```
sketch_dec27a
1 void setup() {
2   // put your setup code here, to run once:
3
4 }
5
6 void loop() {
7   // put your main code here, to run repeatedly:
8
9 }
```

The status bar at the bottom indicates "1" and "Arduino Uno sur COM4".

6 Assemblage

