

Utilisation de Zeliosoft ®



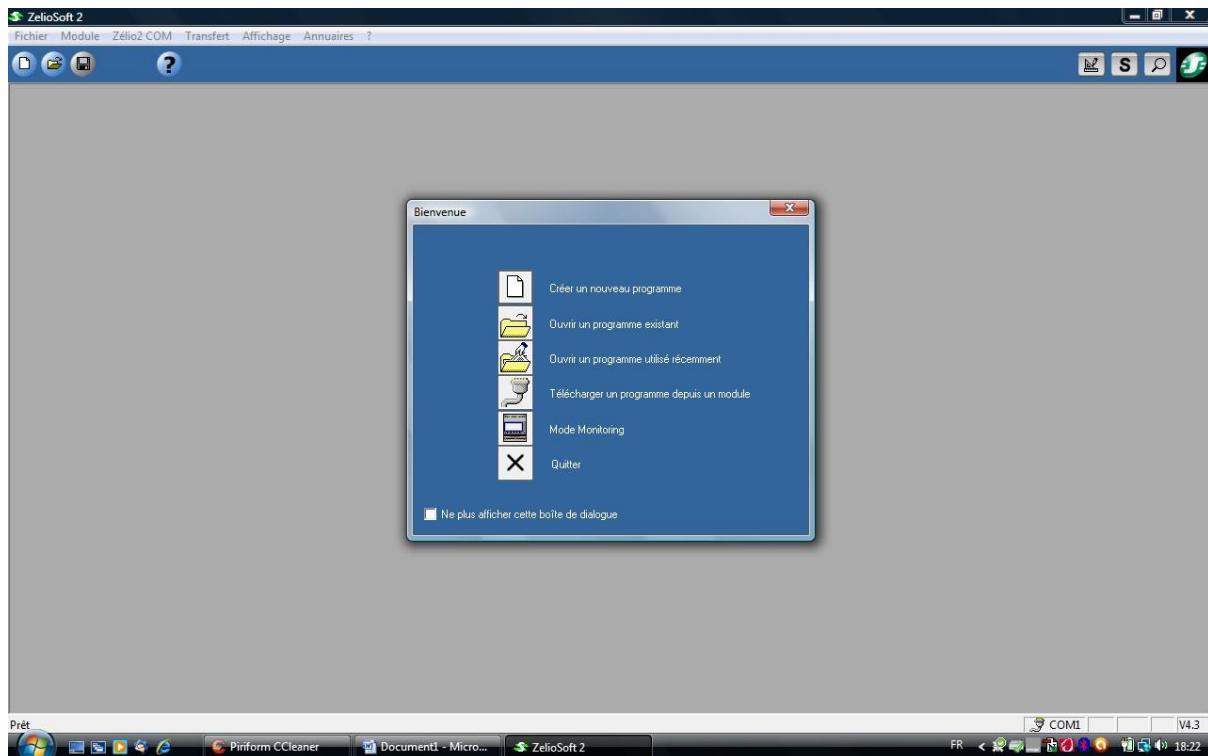
Sommaire :

- Choisir le type de programmation
- Programmation en LADDER
- Programmation en FBD
- Simuler le programme
- Transférer le programme

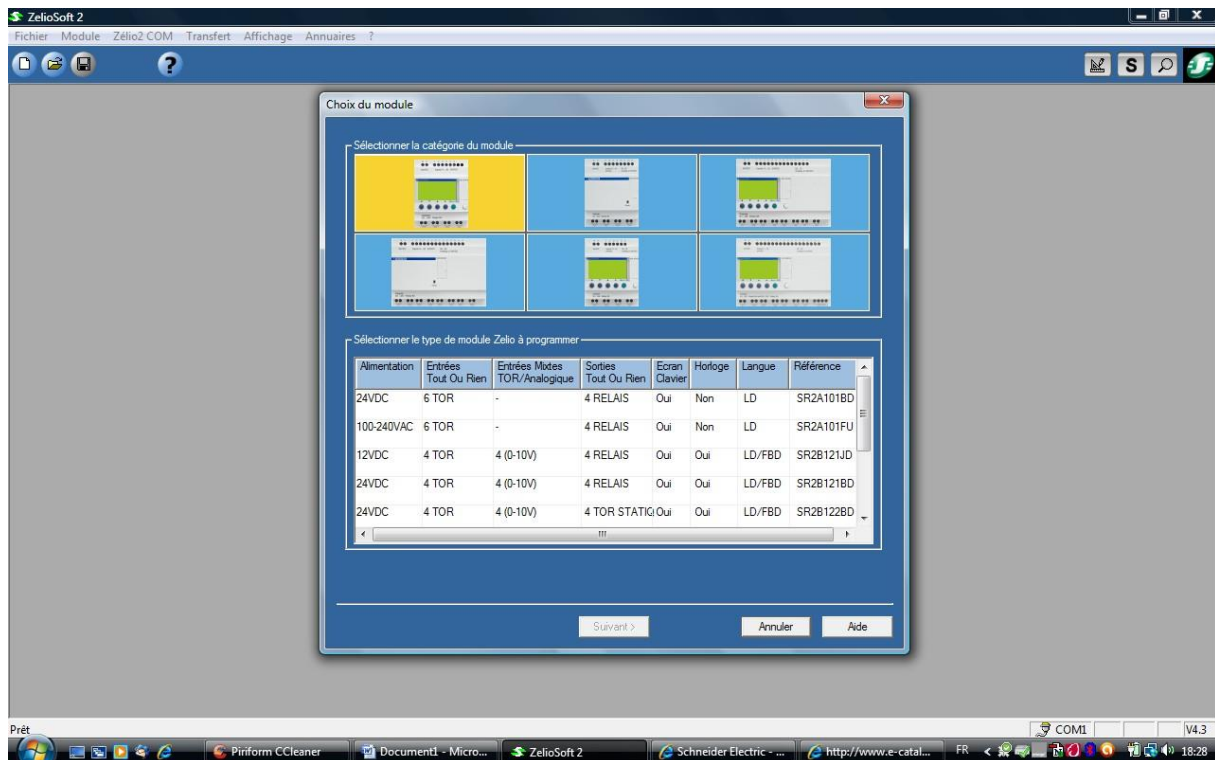
Selon graczyk.fr

Choisir le type de programmation

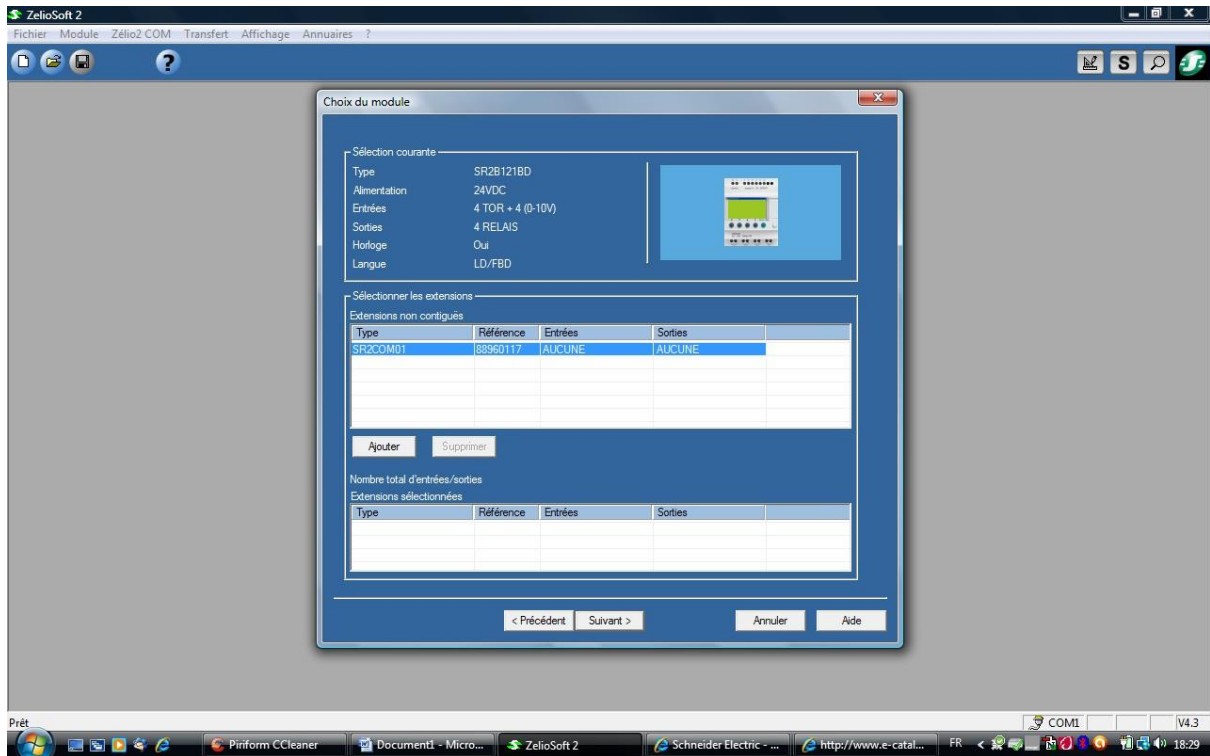
Choisir Créer un nouveau programme



Choisir le module : attention à bien vérifier la référence !

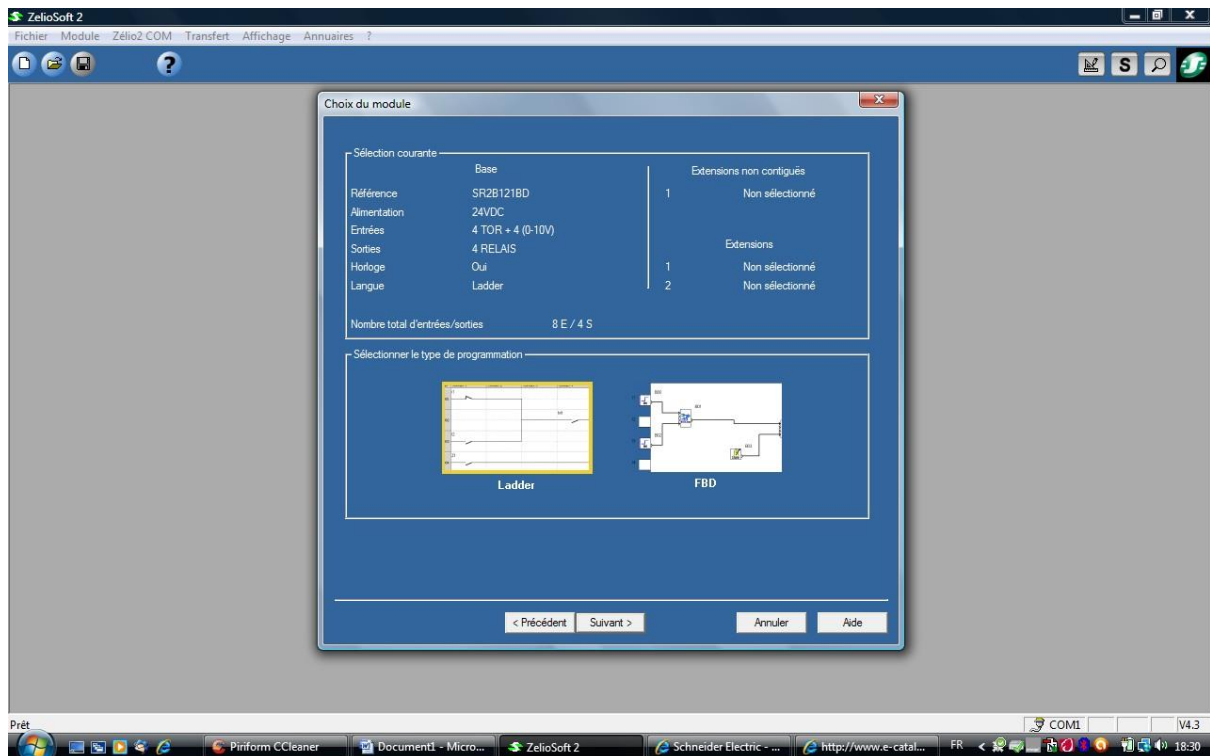


Choisir suivant (généralement pas d'extension)



Choisir le type de langage de programmation :

- Ladder
- FBD



Programmation Ladder

Zone de test où l'on met des interrupteurs

Zone de pilotage où l'on met les bobines des bits interne, temporisation, compteur ou sortie

Permet d'insérer des entrées sous forme de contacts

Permet d'insérer des boutons de la face avant sous forme de contacts

Permet d'insérer bits internes sous forme de contacts ou de bobine normales ou en Set Reset

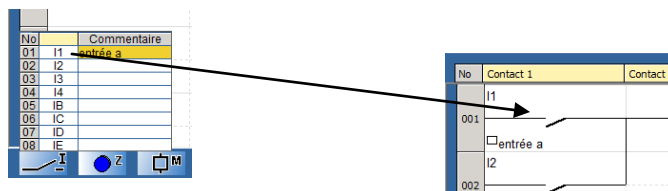
Permet d'insérer sorties sous forme de contacts ou de bobine normales ou en Set Reset

Permet d'insérer des tempos

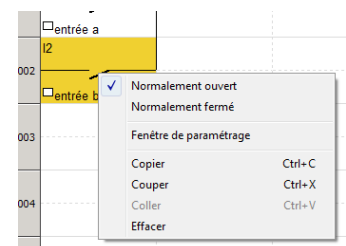
Permet d'insérer compteurs

Poser une entrée

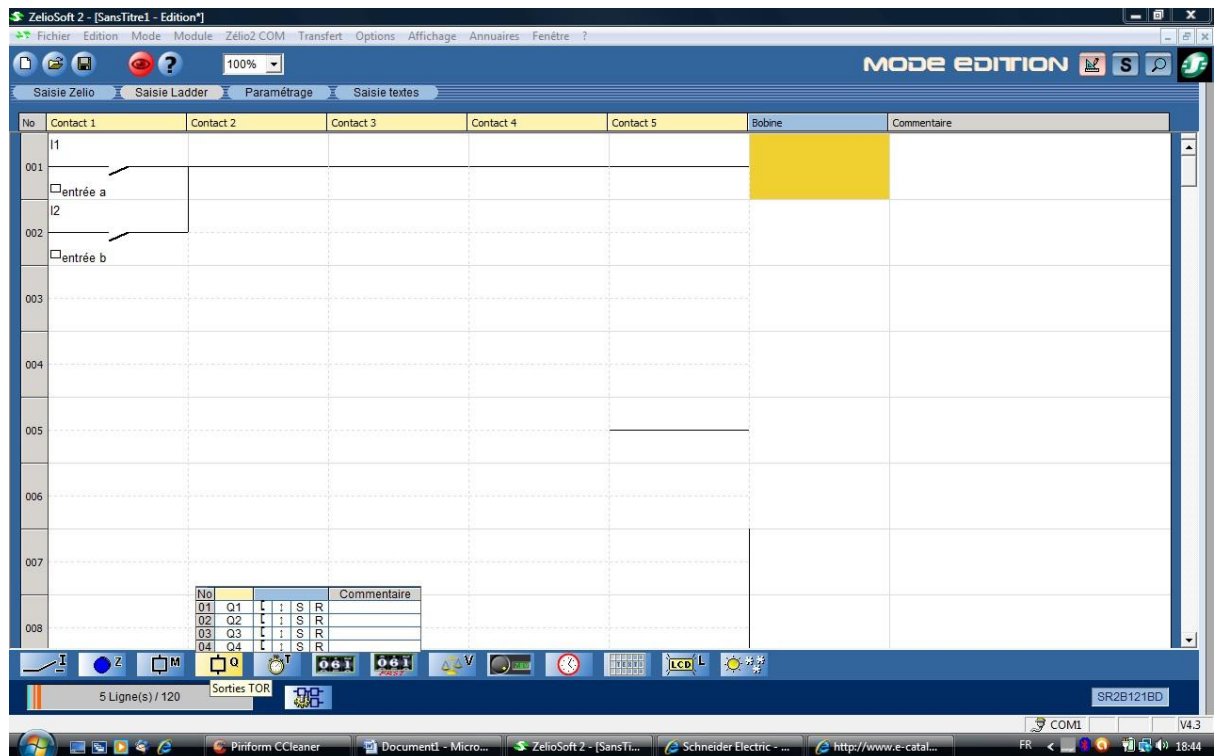
- Cliquer sur le bouton I
- Choisir l'entrée qui vous intéresse et la faire glisser dans la zone de test à l'endroit désiré



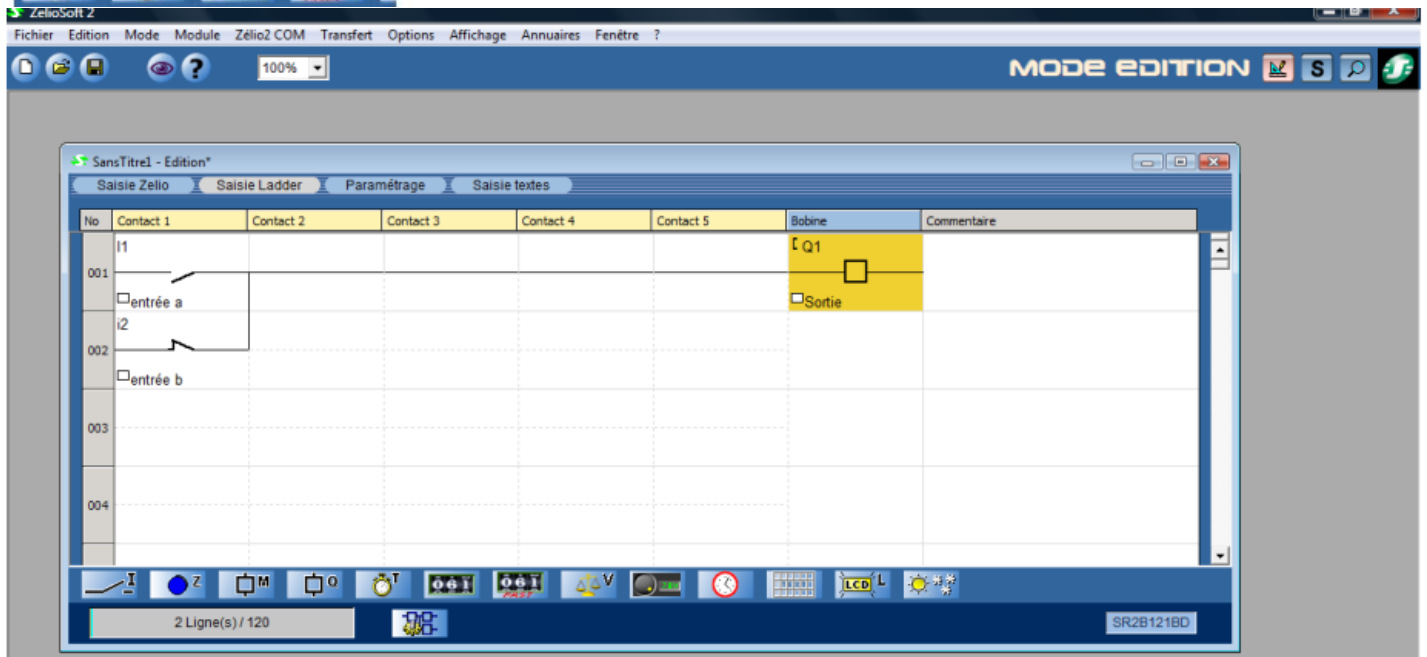
- Choisir le type de contact par clic droit sur l'interrupteur



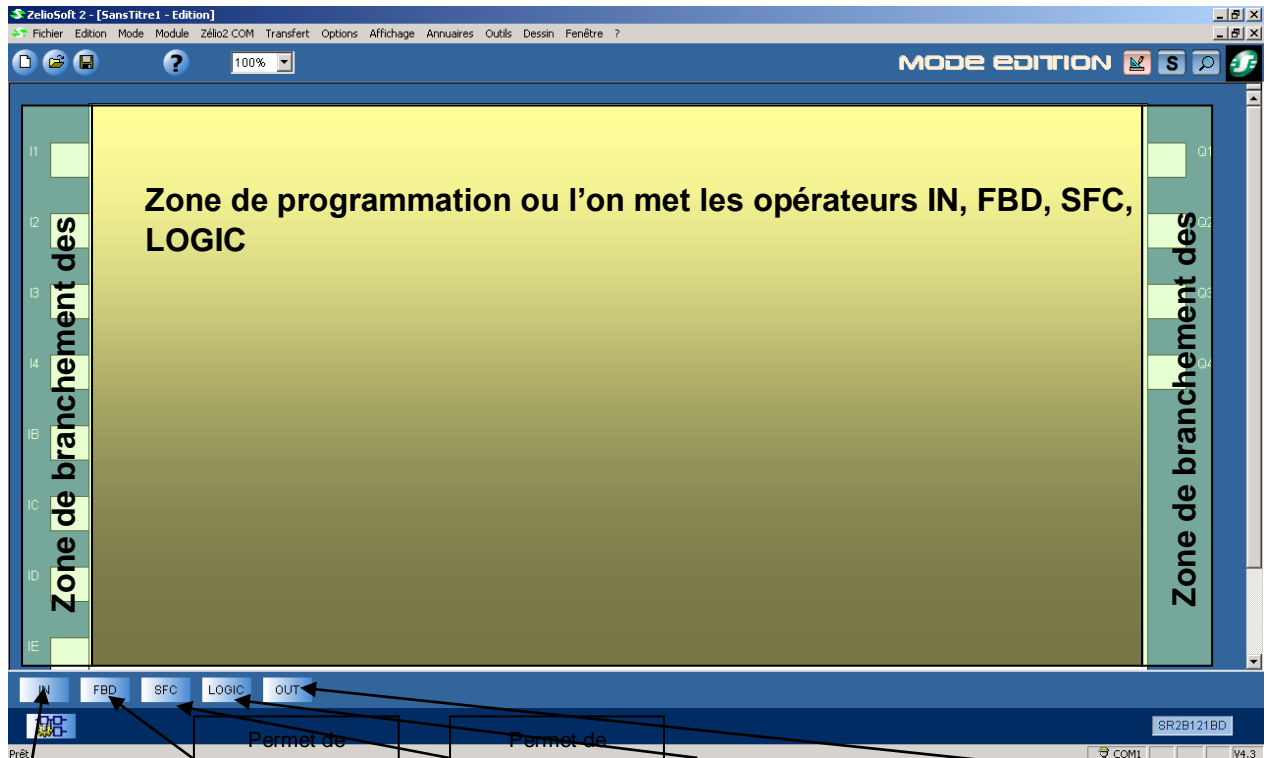
Réaliser les liaisons électriques en cliquant sur les tronçons pour relier les différents éléments entre eux.



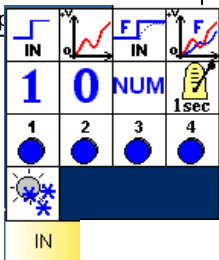
Ajouter une sortie



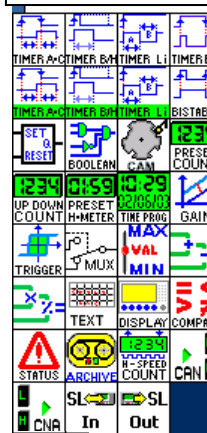
Programmation par module FBD



Permet de déclarer une entrée utilisée dans la zone d'entrée ou dans la zone de

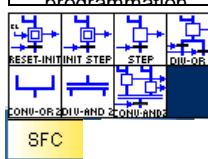


Permet de placer un opérateur FBD dans la zone de programmation

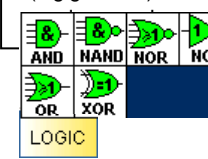


FBD

Permet de placer un opérateur SFC (grafcet) dans la zone de programmation

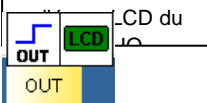


Permet de placer un opérateur Logique (logigramme) dans



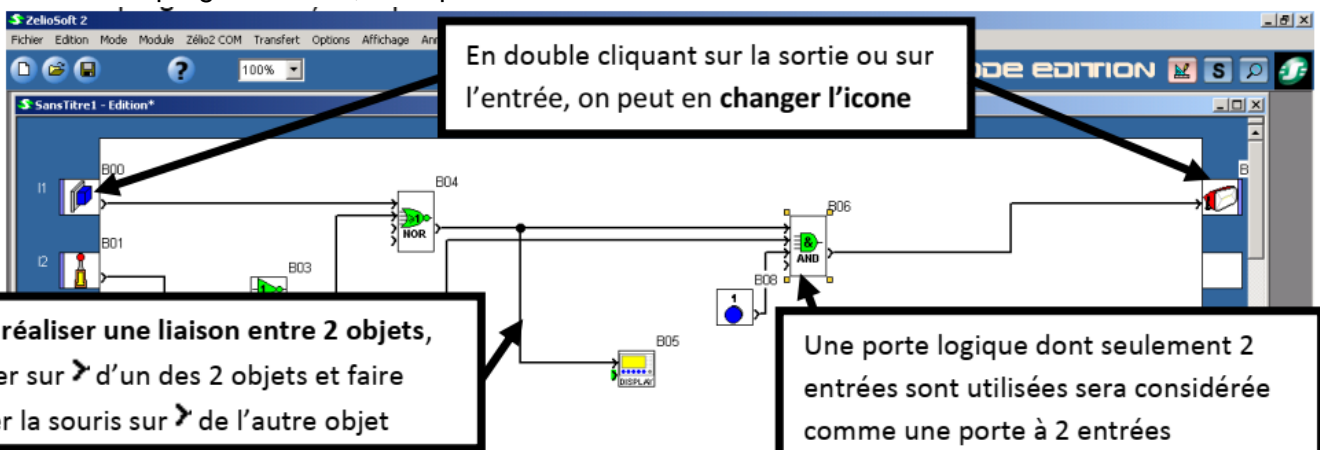
LOGIC

Permet de déclarer une sortie utilisée dans la zone de sortie ou sur



OUT

Selon la programmation, vous pouvez obtenir ceci :



Simulation

Pour passer en simulation, appuyer sur le bouton

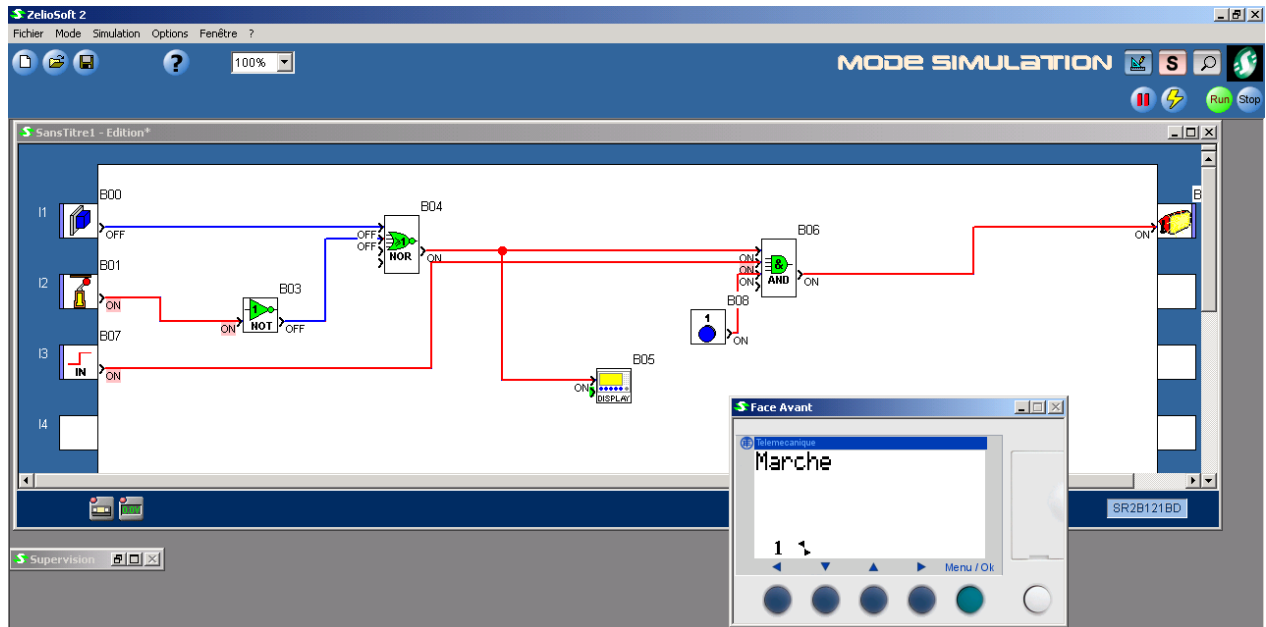


Mettre en Run en appuyant sur le bouton



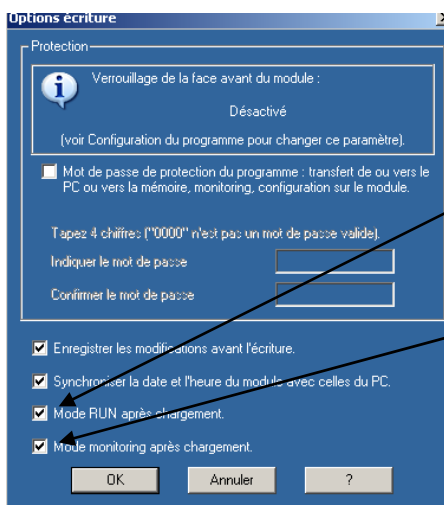
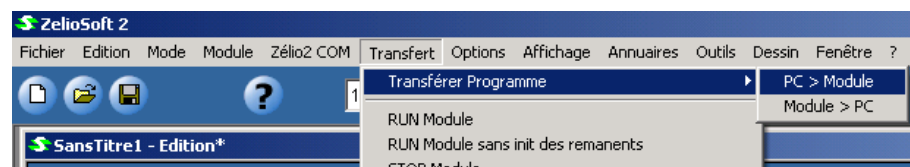
Faire apparaître la face avant du module ZELIO en sélectionnant la face avant dans fenêtre

Simuler le changement d'état des entrées en cliquant dessus et visualiser le résultat sur les sorties



Transfert du programme dans le module

On ne peut transférer le programme que si l'on est dans le mode édition,



Choisir **mode RUN après chargement** pour démarrer l'automate directement après le chargement du programme dans celui-ci.

Choisir également **Mode monitoring après le chargement** pour visualiser directement sur l'écran du PC l'évolution IN SITU du programme.