



Description globale

Maison « Plain Pied »
 Prix estimatif : 125.170 €
 Nombre de chambres : 3

Avec sa façade crème et sa toiture ondoyant sous le jeu des tuiles canal, cette maison cache derrière une physionomie discrète des solutions énergétiques séduisantes.

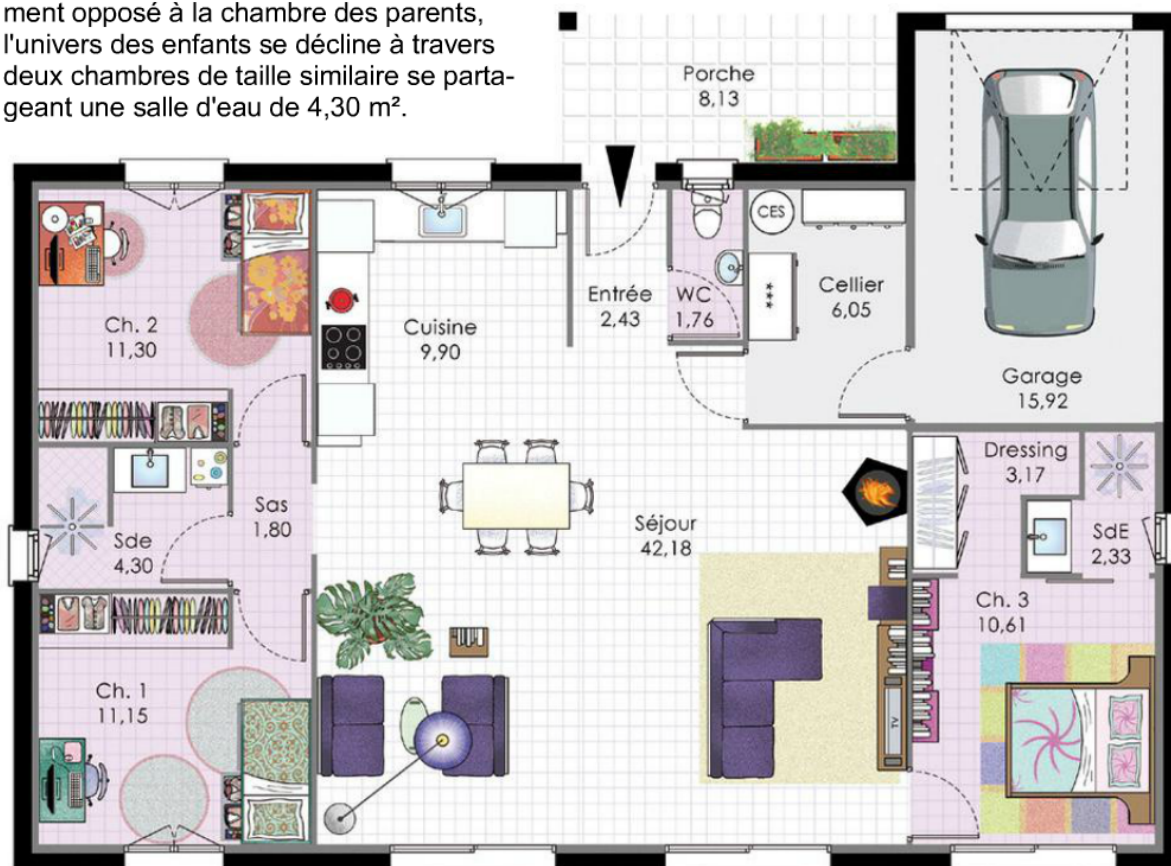


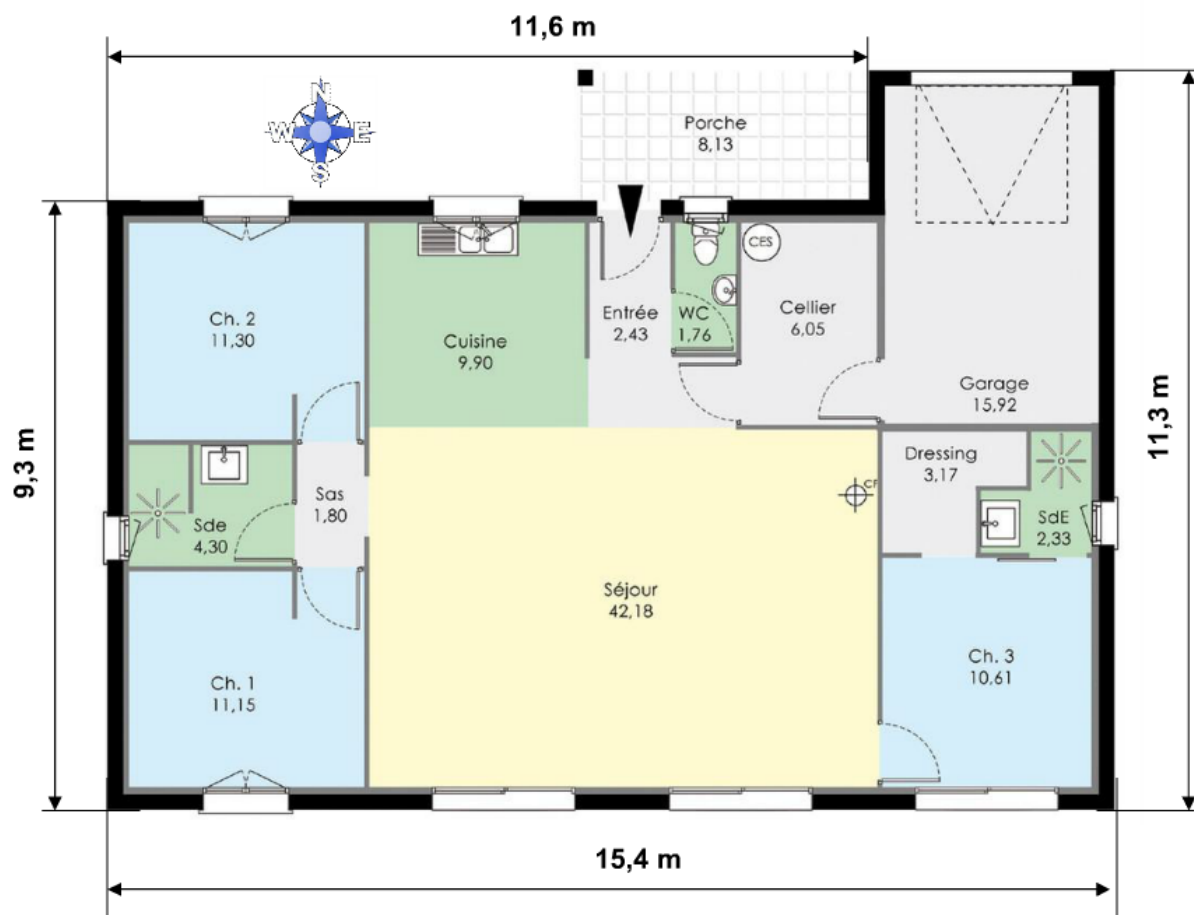
A l'intérieur, la conception des lieux est à l'image des façades de la maison. L'espace est segmenté de manière simple, bien défini par une organisation rigoureuse et pratique. Une entrée d'un peu plus de 2 m² joue le rôle de sas entre l'extérieur et un confortable séjour de 42 m².

Ce grand espace convivial communique avec une cuisine ouverte d'un peu plus de 9 m² qui profite pleinement des deux grandes baies vitrées éclairant la pièce.

De l'autre côté de la cloison, la chambre parentale est légèrement plus petite que les chambres 1 et 2, mais elle bénéficie de l'apport d'une salle d'eau de 2,33 m² avec douche et lavabo, ainsi que d'un dressing ouvert de 3,17 m² dans lequel on pénètre en passant sous un arc cintré.

De l'autre côté du séjour, diamétralement opposé à la chambre des parents, l'univers des enfants se décline à travers deux chambres de taille similaire se partageant une salle d'eau de 4,30 m².

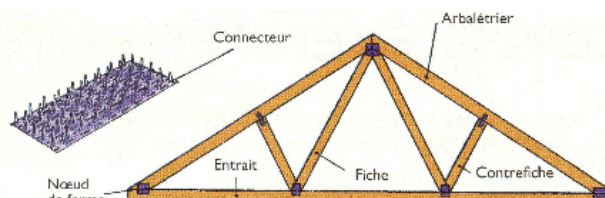




Otre un plan bien pensé, la grande force de cette maison réside dans l'alliance d'une isolation renforcée couplée à un chauffe-eau solaire

Le chauffe-eau solaire quant à lui capte l'énergie du soleil et la transporte, afin de fournir de l'eau chaude sanitaire. Les murs de la maison sont en MI 335, un bloc de béton cellulaire au pouvoir isolant de deux à huit fois supérieur à un matériau traditionnel. C'est sa structure alvéolaire comprenant jusqu'à 80 % d'air qui lui donne ce fort pouvoir isolant. Il est recouvert d'un isolant intérieur en polystyrène de 10 cm d'épaisseur.

La charpente de la maison est de type fermette, et supporte une couverture de tuiles en terre cuite posée sur des liteaux traités. L'isolation se fait par le biais de laine de roche soufflée (Hauteur 270 mm) sur toute la surface des plafonds habitables, pour une résistance thermique ($R = 6 \text{ m}^2\text{C/W}$). Les menuiseries en PVC sont équipées de doubles vitrages 4-16-4 à faible émissivité et gaz argon.



L'électricité est réalisée conformément aux références préférentielles Bleu Ciel d'EDF.

Matériaux de construction et équipement

Description :

Hauteur sus plafond moyenne HSP<2,5m

Mur RDC :

- Brique pleine 0.21 m
- Laine de roche 0.15m
- BA13

Sol RDC :

- Béton plein 0.25m
- Polyuréthane 0.06m
- Carrelage

Plafond Comble

- Sous solive bois comble perdus
- Isolation laine de roche 0.30m

Ouvertures

Fenêtre :

- Double vitrage 4/10/4
- Menuiserie PVC
- 1m² chaque fenêtre
- 2m² chaque porte fenêtre.
- 0.5 m² chaque fenêtre de la salle de bain

Porte :

- Surface 2m²
- Porte simple en pvc

ECS :

- Pas d'eau chaude sanitaire, Chauffe-eau solaire individuel

Compteur électrique :

- Compteur Jour/Nuit 15 KVA.

Autres :

- Sans ventilation et climatisation.