	<h1 style="color: blue;">Schéma cinématique Serre-joint</h1>	 <p style="text-align: center;">Cl.2</p>
S si		TD

### Objectifs

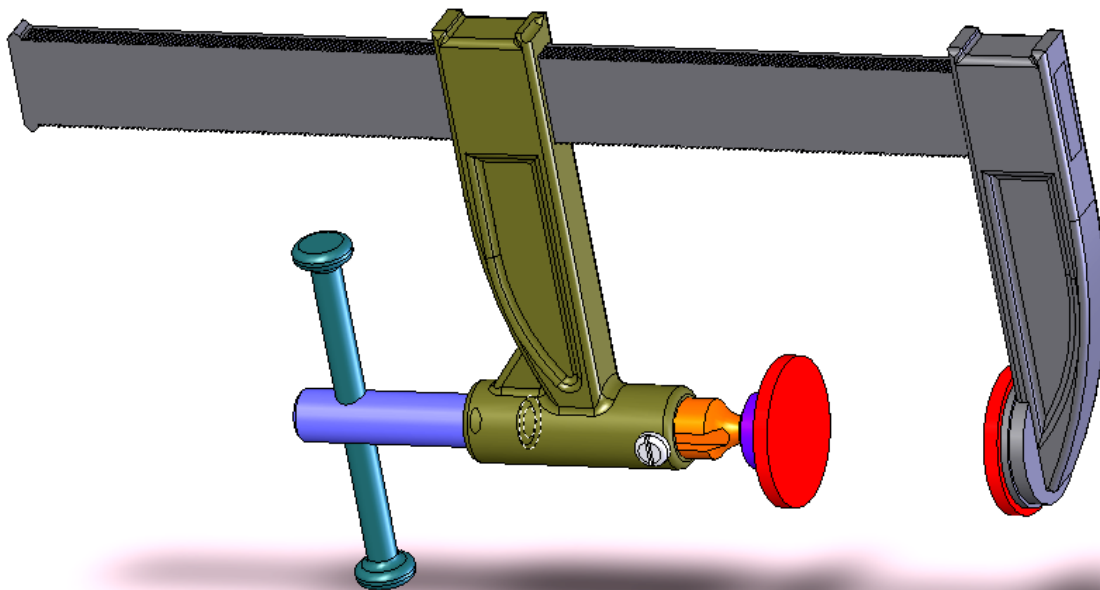
Lire un plan 2D et 3D.  
Réaliser le schéma cinématique.

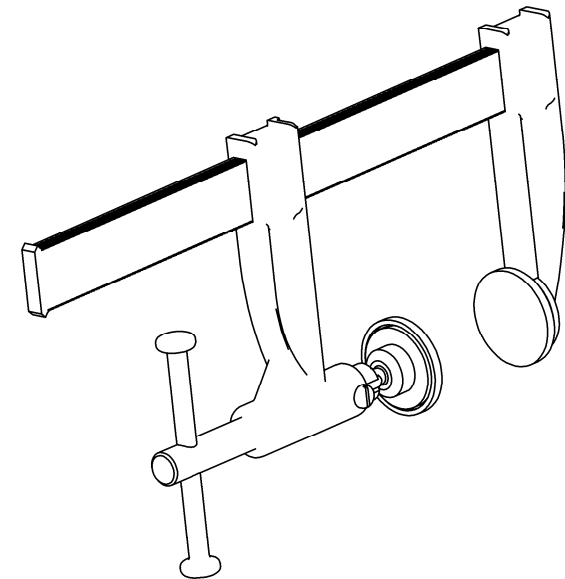
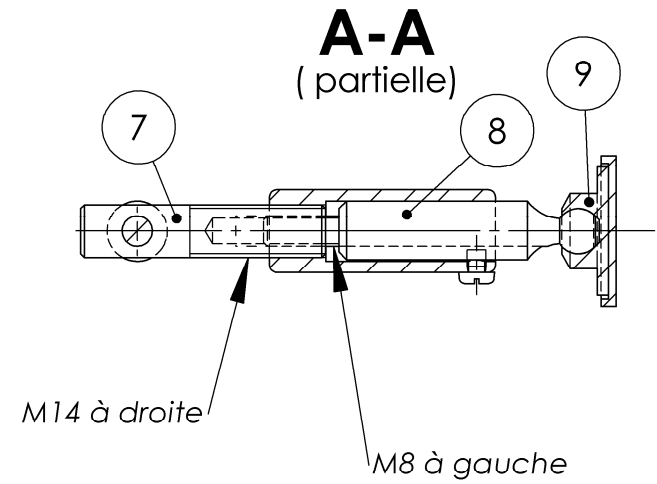
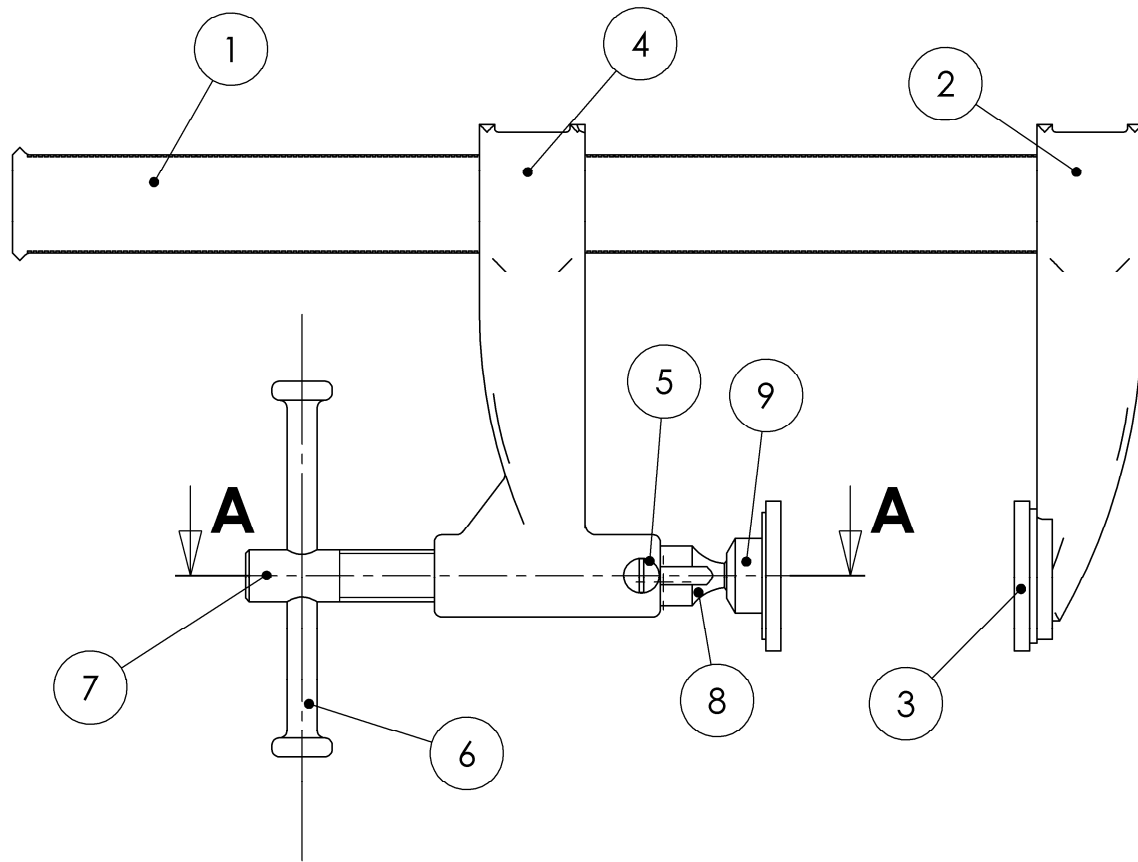
1 Mise en situation : Voir plan d'ensemble

Ce système mécanique permet de relier deux pièces en liaison encastrement par adhérence.

2 Question :

Afin d'expliquer le fonctionnement de ce système, réaliser son schéma cinématique en appliquant la méthode vue en classe.





Repère	Désignation	QTE
1	GUIDE	1
2	MACHOIRE FIXE	1
3	PATIN	2
4	MACHOIRE MOBILE	1
5	vis M5-6	1
6	LEVIER	1
7	VIS	1
8	TIGE	1
9	EMBOUT	1

<h1>Serre joint</h1>	
	A4
Lycée Jules Ferry - Versailles	Ech. : 1 : 2