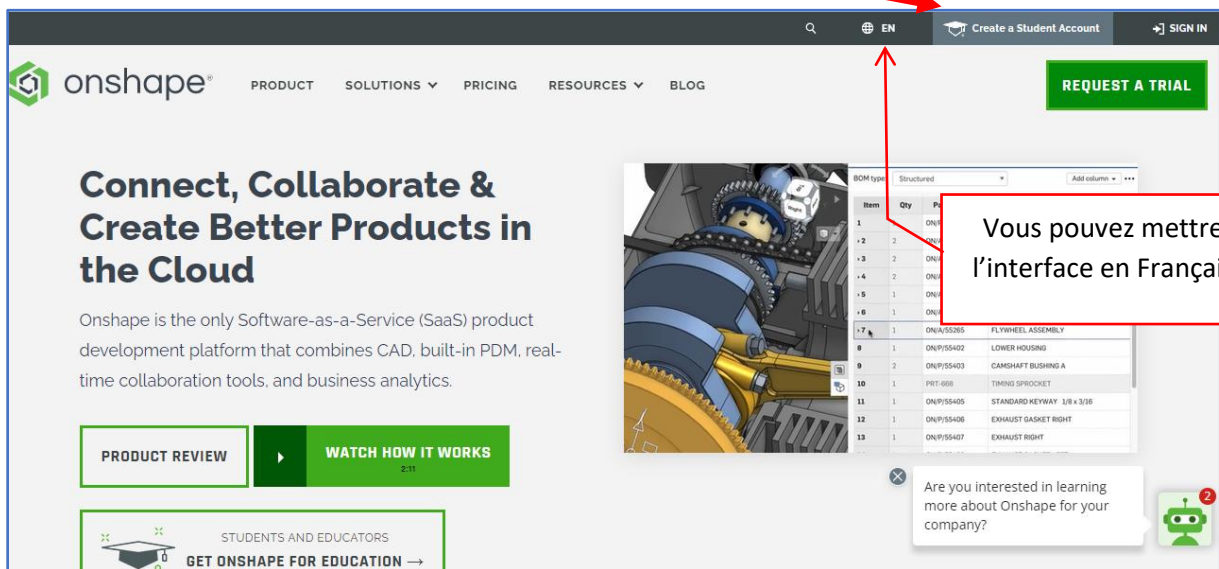


Création d'un compte étudiant

1. Vous devez vous créer un compte à l'adresse suivante
<https://cad.onshape.com/signin>

2. Cliquez sur « **Create a studentaccount** »



EN Create a Student Account SIGN IN

onshape® PRODUCT SOLUTIONS PRICING RESOURCES BLOG REQUEST A TRIAL

Connect, Collaborate & Create Better Products in the Cloud

Onshape is the only Software-as-a-Service (SaaS) product development platform that combines CAD, built-in PDM, real-time collaboration tools, and business analytics.

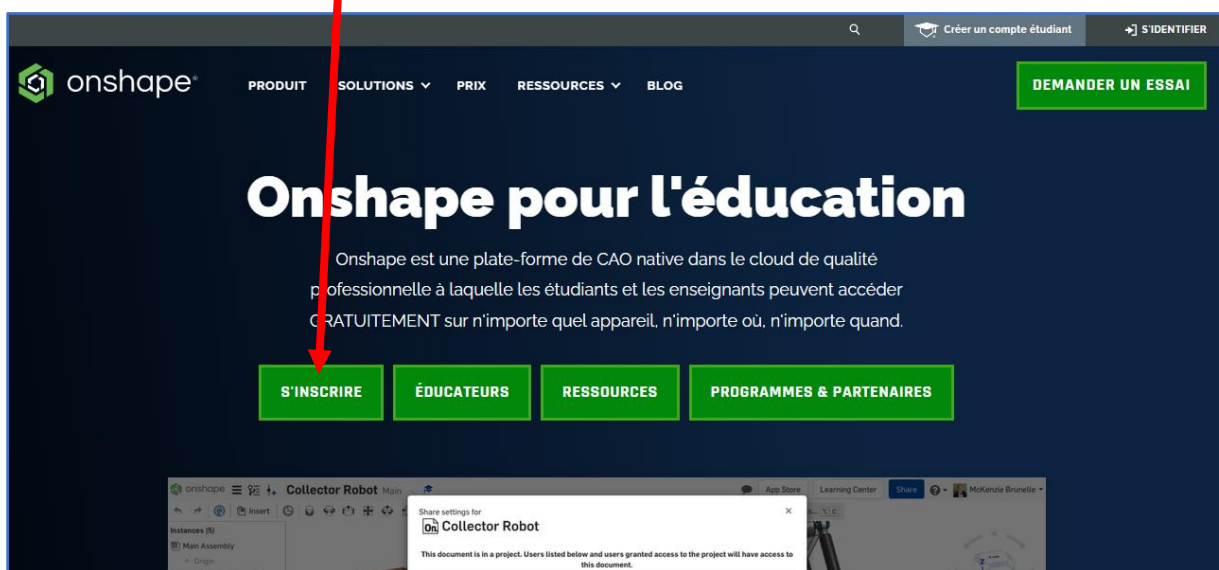
PRODUCT REVIEW WATCH HOW IT WORKS 2:11

STUDENTS AND EDUCATORS GET ONSHAP FOR EDUCATION →

Are you interested in learning more about Onshape for your company?

Vous pouvez mettre l'interface en Français

3. Cliquez sur « **s'inscrire** »



Créer un compte étudiant S'IDENTIFIER

onshape® PRODUIT SOLUTIONS PRIX RESSOURCES BLOG DEMANDER UN ESSAI

Onshape pour l'éducation

Onshape est une plate-forme de CAO native dans le cloud de qualité professionnelle à laquelle les étudiants et les enseignants peuvent accéder GRATUITEMENT sur n'importe quel appareil, n'importe où, n'importe quand.

S'INSCRIRE ÉDUCATEURS RESSOURCES PROGRAMMES & PARTENAIRES

Collector Robot

Share settings for Collector Robot

This document is in a project. Users listed below and users granted access to the project will have access to this document.

4. Complétez le formulaire avec une adresse mail valide pour pouvoir activer votre compte :

Inscrivez-vous à Onshape pour les étudiants et les enseignants

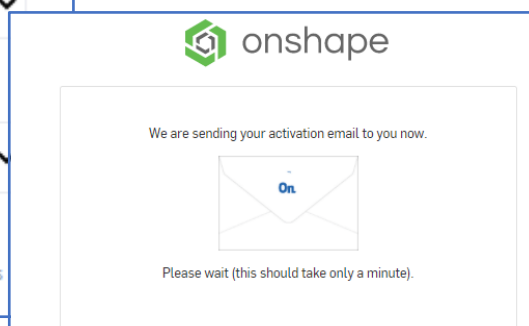
Prénom *

Nom *

Courriel *

Vous êtes étudiant ou enseignant ? *

Niveau scolaire *

 * Je reconnais que mes données personnelles seront traitées conformément à la politique de [confidentialité](#) d'Onshape . PTC n'utilisera pas les adresses e-mail des étudiants à des fins de marketing.

5. Cliquez sur le lien envoyé par mail.

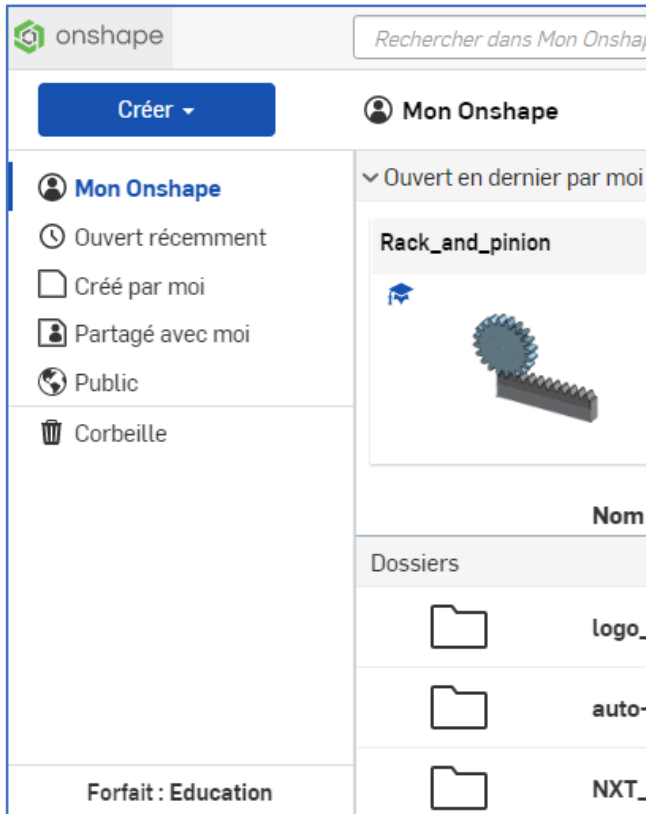
Bienvenue dans Onshape!

Votre compte est prêt. Cliquez sur le bouton ci-dessous pour définir votre mot de passe et activer votre compte.

ACTIVER VOTRE COMPTE

6. Choisissez judicieusement votre mot de passe pour ne pas l'oublier.

Paramétrage du compte



Cliquez sur « Créer » pour commencer à dessiner

Si les dimensions ne s'affichent pas en millimètres, cliquez sur les 3 barres horizontales

Sélectionnez « Unités de l'espace de travail »

Sélec

